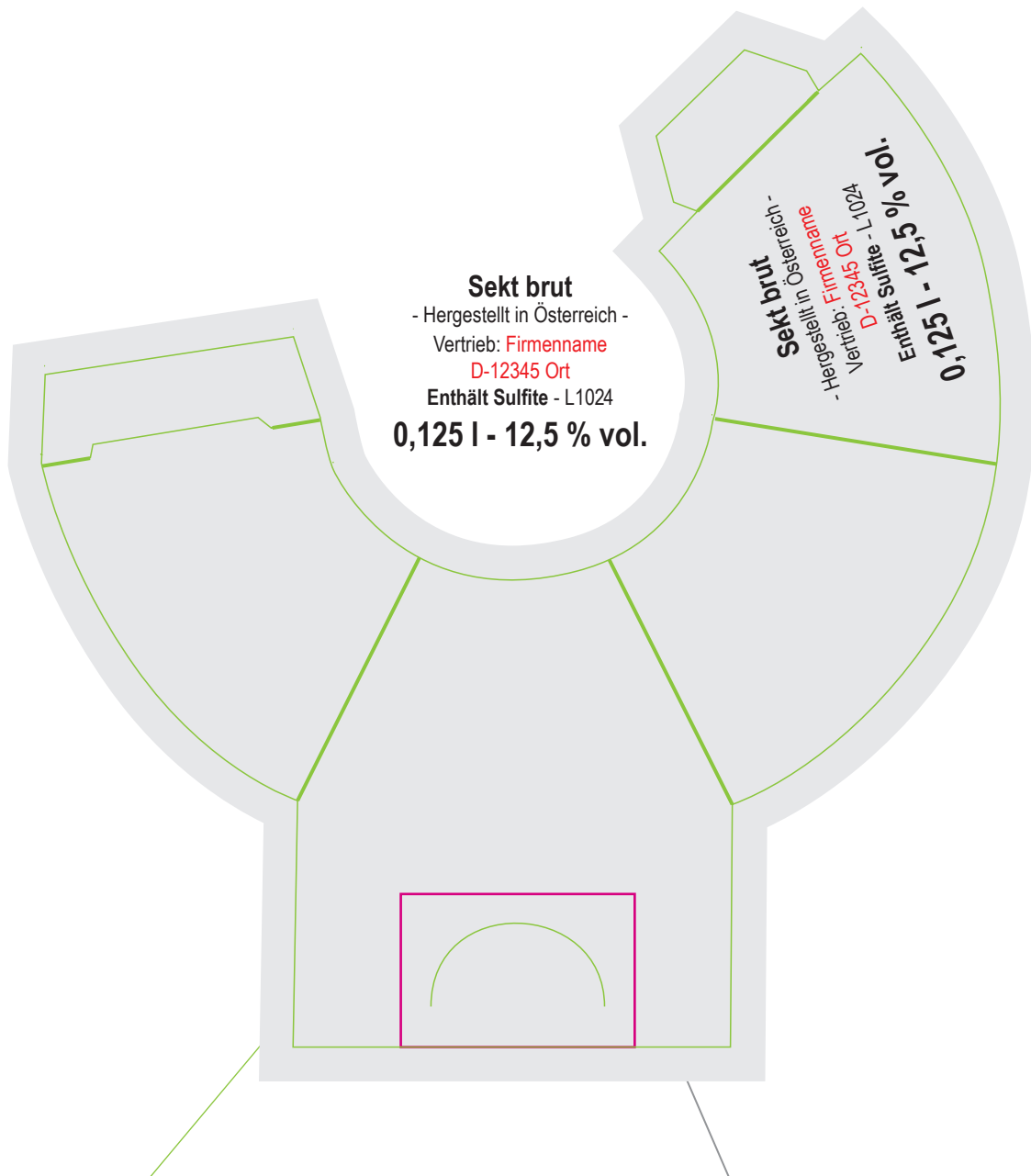


Bitte liefern Sie uns die Druckdaten in einem offenen Format,
am besten für Adobe Illustrator oder CorelDRAW.



Stanzform

Alles außen herum wird weggestanzt. Entlang der dünnen Linien wird gestanzt, die dicken Linien werden genutzt bzw. gefalzt.

Bitte die Schnittmaske in Ihrer Vorlage mitliefern!

Um den Visitenkarteneinschub dürfen keine wichtigen Textdaten oder ähnliches, das abgeschnitten werden kann, angelegt werden. Aufgrund von technischen Passerschwankungen beim Stanzen können ansonsten Texte oder wichtige Bildelemente abgeschnitten werden.

Schnittmaskenvorlage für Beschnittzugabe

Hintergrundgrafiken müssen über den Rand der Stanzform hinaus angelegt werden, um Blitzer (weiße Stanzkanten) zu vermeiden. Diese Schnittmaskenvorlage hilft Ihnen beim Anlegen der Beschnittzugabe.

BITTE BEACHTEN:

- Vertriebsangabe (siehe gesetzliche Angaben) nicht vergessen
- Alle Texte (auch die gesetzlichen Angaben) in Pfade konvertieren
- Mindest-Schriftgröße für die Füllmengen- und Alkoholangabe: 4 mm (gesetzliche Vorgabe)
- Fotos einbetten (nicht verknüpfen!)
- Mindestauflösung für Bilder: 300 dpi
- Farbmodus: CMYK, passendes Farbprofil: ISO Coated v2 (ECI)

Die Hinweise in dieser Datei liegen auf einer eigenen Ebene und können in neueren Versionen von Adobe Illustrator und Corel DRAW gesammelt über die Ebenen-Palette ausgeblendet werden!