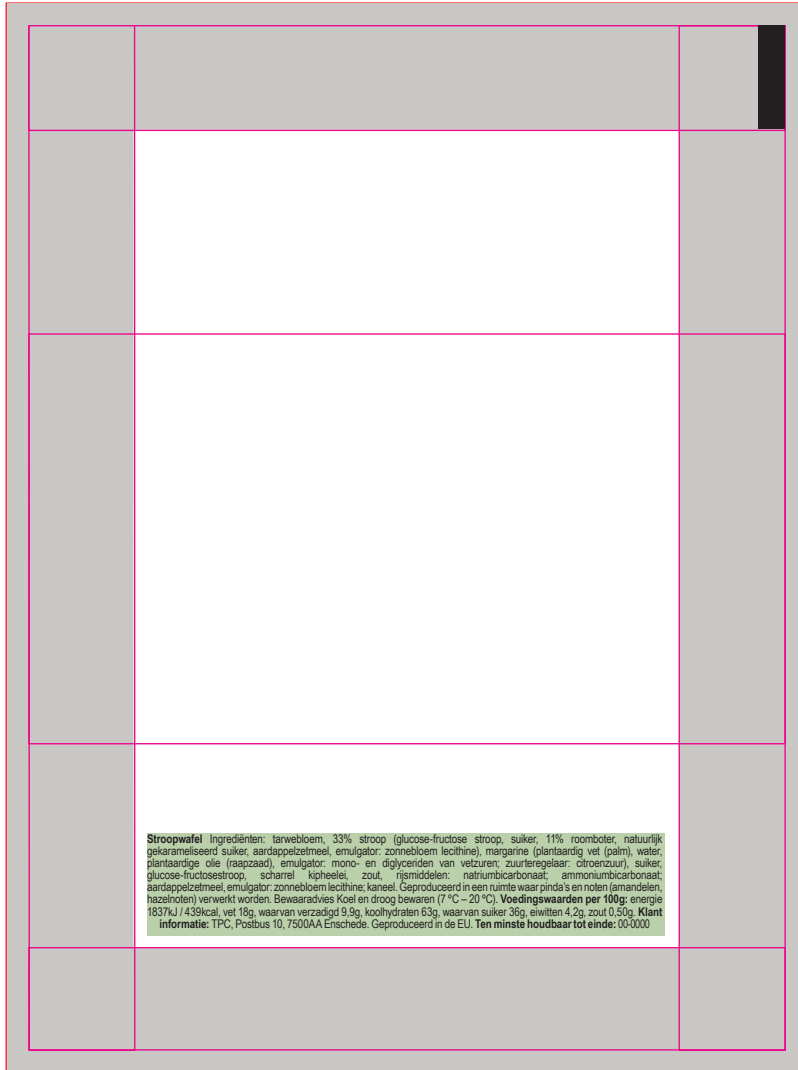


Drukformaat / print size / Druckformat / format d'impression:
100 x 135 mm



<p>NL Stroopwafel Ingrediënten: tarwebloem, 33% stroop (glucose-fructose stroop, suiker, 11% roomboter, natuurlijk gekarameliseerd suiker, aardappelzetmeel, emulgator: zonnebloem lecithine), margarine (plantaardig vet (palm), water, plantaardige olie (raapzaad), emulgator: mono- en diglyceriden van vetzuren; zuurteregelaar: citroenzuur), suiker, glucose-fructosestroop, scharrel kiphelel, zout, rijsmiddelen: natriumbicarbonaat, ammoniumbicarbonaat, aardappelzetmeel, emulgator: zonnebloem lecithine, kaneel. Geproduceerd in een ruimte waar pinda's en noten (amandelen, hazelnoten) verwerkt worden. Bewaaradvies Koel en droog bewaren (7 °C – 20 °C). Voedingswaarden per 100g: energie 1837kJ / 439kcal, vet 18g, waarvan verzadigd 9,9g, koolhydraten 63g, waarvan suiker 36g, eiwitten 4,2g, zout 0,50g. Klant informatie: TPC, Postbus 10, 7500AA Enschede. Geproduceerd in de EU. Ten minste houdbaar tot einde: 00-0000</p>	<p>EN Syrup waffle Ingredients: wheat flour, 33% syrup (glucose-fructose syrup, sugar, 11% cream butter, natural caramelized sugar, potato starch, emulsifier: sunflower lecithin), margarine (vegetable fat (palm), water, vegetable oil (rapeseed), emulsifier: mono- and diglycerides of fatty acids, acidity regulator: citric acid), sugar, glucose-fructose syrup, free-range chicken jelly, salt, leavening agents: sodium bicarbonate, ammonium bicarbonate, potato starch, emulsifier: sunflower lecithin; cinnamon. Produced in a room where peanuts and nuts (almonds, hazelnuts) are processed. Storage Store in a cool and dry place (7 °C - 20 °C). Nutrition values per 100g: energy 1837kJ / 439kcal, fat 18g, of which saturated 9.9g, carbohydrates 63g, of which sugar 36g, proteins 4.2g, salt 0.50g. Customer Information: TPC, PO Box 10, 7500AA Enschede, The Netherlands. Produced in EU. Best before end: 00-0000</p>	<p>DU Sirup Wafel Zutaten weizen Mehl, 33% Sirup (Glukose-Fruktosesirup, Zucker, 11% Sahnebutter, natürlicher karamelisierter Zucker, Kartoffelstärke, Emulgator: Sonnenblumenlecithin), Margarine (pflanzliches Fett (Palm), Wasser, Pflanzenöl (Raps), Emulgator: Mono- und Diglyceride von Fettsäuren, Säureregulator: Zitronensäure), Zucker, Glucose-Fruktose-Sirup, Hühnergelee mit freiem Bereich, Salz, Backtriebmittel: Natriumbicarbonat, Ammoniumbicarbonat; Kartoffelstärke, Emulgator: Sonnenblumenlecithin; Zimt. Produziert in einem Raum, in dem Erdnüsse und Nüsse (Mandeln, Haselnüsse) verarbeitet werden. Lager Empfehlung An einem kühlen und trockenen Ort aufbewahren (7 °C - 20 °C). Nährwerte pro 100g: Energie 1837kJ / 439kcal, Fett 18g, davon gesättigt 9,9g, Kohlenhydrate 63g, davon Zucker 36g, Eiweiß 4,2g, Salz 0,50g. Kundeninformation: TPC, Postfach 10, 7500AA Enschede, Die Niederlande. Produziert in der EU. Mindestens haltbar bis Ende: 00-0000</p>	<p>FR Syrup waffle Ingrédients: farine de blé, sirop 33% (sirop de glucose-fructose, sucre, crème de beurre 11%, sucre naturel caramélisé, amidon de pomme de terre, émulsifiant : lécithine de tournesol), margarine (graisse végétale (palm), eau, huile végétale (colza), émulsifiant : mono- et diglycérides d'acides gras, correcteur d'acidité : acide citrique), sucre, sirop de glucose-fructose, gelée de poulet fermier, sel, agents levants : bicarbonate de sodium ; bicarbonate d'ammonium; fécula de pomme de terre, émulsifiant : lécithine de tournesol ; cannelle. Produit dans une salle où les arachides et les fruits à coque (amandes, noisettes) sont transformés. Stockage Conserver dans un endroit frais et sec (7 °C - 20 °C). Valeurs nutritionnelles pour 100g: énergie 1837 kJ / 439 kcal, matières grasses 18g, dont saturées 9,9g, glucides 63g, dont sucres 36g, protéines 4,2g, sel 0,50g. Informations client: TPC, PO Box 10, 7500 AA Enschede, The Netherlands. Produit dans l'UE. À consommer de préférence avant la fin: 00-00000</p>
--	---	---	--

<p>BEDRUKKINGS FORMAAT PRINTING SURFACE BEDRUCKBARE FLACHE SURFACE D'IMPRESSION</p>	<p>VOUWLIJN FOLDING LINE FALZLINIE LIGNE DE PLIAGE</p>	<p>AFLOOP BLEED BESCHNITT FOND PERDU</p>	<p>GEEN TEKST PLAATSEN NO TEXT HERE KEIN TEXT HIER PAS DE TEXTE ICI</p>	<p>INGREDIËNTEN INGREDIENTS ZUTATEN INGRÉDIENTS</p>
---	--	--	---	---